



VALENCIN

FLASH INFO

JUN 2020

Amis canins, ne mordez pas le facteur SVP

Chaque année, à l'arrivée du beau temps, nombreux sont les facteurs à être victimes de blessures dues aux morsures de chiens.

Les chiens méchants ne sont pas les seuls à mordre le facteur. Comme le montrent les accidents déplorés chaque année, tous les chiens, mêmes gentils, représentent un danger lors de la distribution du courrier. Afin d'éviter tout contact entre le facteur et votre chien, nous vous demandons de bien vouloir mettre en place et respecter les mesures suivantes :

- Avoir une boîte aux lettres non accessible pour le chien, y compris en passant sa tête à travers le grillage, en entrée de propriété, côté rue et en bordure de voie ouverte à la circulation.
- S'équiper d'une sonnette permettant de vous avertir de la distribution d'un colis ou d'une lettre recommandée.
- Vérifier la bonne hauteur de votre portail et le bon entretien de vos clôtures.

Certaines blessures sont graves et dans tous les cas ont un véritable impact psychologique sur vos facteurs. Lorsque toutes ces dispositions sont en place, les accidents dus aux morsures de chiens sont évités. Merci pour votre compréhension.

Mairie de Valencin

Place Elie Vidal - 38540 Valencin
Tél. : **04 78 96 13 06**
Mail : contact@mairie-valencin.fr

Lundi et Mercredi de 14h30 à 18h30

Mardi et Jeudi de 9h à 12h

Vendredi de 14h30 à 17h

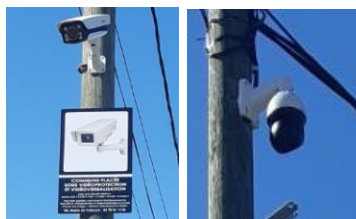
POLICE MUNICIPALE

TEL : **04 78 96 57 78**



PanneauPocket,
**TÉLÉCHARGEZ
GRATUITEMENT
L'APPLICATION**

Vidéo surveillance



Première étape d'un projet à plusieurs étages, la vidéo surveillance arrive à Valencin. Depuis le 23 Juin, le premier site à bénéficier de cette solution de sécurisation est le city parc. Un

décret municipal est venu compléter le dispositif en mettant en place des horaires d'ouvertures au City.

Le flash info nouveau est arrivé!

Votre nouvelle équipe vous propose cette nouvelle formule revisitée et rafraîchie! Vous avez aussi des idées?

Contactez nous 😊 ➡ contact@mairie-valencin.fr

Budget 2020

Le vote du budget 2020 a eu lieu le 29 Juin dernier. Les impôts et taxes de la commune ont été protégés: aucune augmentation. Les budgets de l'eau et d'assainissement ont aussi été votés. La part de la commune de votre facture suivra l'indice INSEE (+1,2%). L'impact annuel pour une famille consommant 120 M³/an est estimée à 3€ TTC. Les détails sont disponibles sur **VALENCIN.FR** rubrique «compte rendus du conseil municipal» .

Masques Enfants 8-11 ans



Des masques enfants, donnés par La Région, ont été distribués à l'école élémentaire pour les enfants âgés de 8 à 11 ans. Les masques ont été posés dans les boîtes aux lettres des absents.

Si des enfants ne l'ont cependant pas eu, car scolarisés ailleurs par exemple, venez en mairie avec le livret de famille et un justificatif de domicile pour le récupérer.

Ici, le Département investit pour votre sécurité



DÉPARTEMENT DE L'ISÈRE
DIRECTION DES MOBILITÉS
HÔTEL DU DÉPARTEMENT
9 RUE JEAN BOCCQ
38022 GRENOBLE

<https://isere.fr/les-projets/pont-ruisseau-le-canis>

Pour connaître en temps réel vos conditions de circulation, connectez-vous à itinisere.fr



Ici, le Département investit pour votre sécurité



RD 36 Reconstruction du pont sur le ruisseau le Canis À SAINT-JUST-CHALEYSSIN

Montant de l'opération : 210 000 €

PÉRIODE DES TRAVAUX :
JUIN À AOÛT 2020

Conception: Département de l'Isère - Direction des Mobilités



Objectif des travaux

Le pont situé sur la route départementale 36 permet le franchissement du ruisseau le Canis. Constitué d'une buse métallique et de têtes en béton armé, cet ouvrage a subi de nombreux dommages liés au vieillissement des matériaux, à la nature du terrain et aux montées en charge du cours d'eau lors de forts épisodes pluvieux.

Après plusieurs années de suivis et d'études, le Département a opté pour la reconstruction complète car les solutions de réparation envisagées ne permettaient pas de garantir la pérennité de l'ouvrage à long terme.

Nature des travaux

L'ouvrage existant va être démolit puis reconstruit en utilisant des cadres préfabriqués en béton armé.

Les principaux travaux consistent à :

- mettre en place des protections du cours d'eau pour préserver la faune aquatique et le milieu naturel pendant les travaux,
- démolir l'ouvrage existant,
- construire le nouvel ouvrage,
- aménager le lit du cours d'eau,
- créer des trottoirs,
- réaliser la voirie à l'identique.

Planning des travaux et conditions de circulation *

- du 15 juin au 3 juillet : déplacements des réseaux et travaux préparatoires > circulation sous alternat possible.

- du 6 juillet au 31 juillet : démolition et reconstruction de l'ouvrage > route coupée à toute circulation.

Des déviations seront mises en place par les D36b, D75 et D53, D36a.

- du 1 août au 7 août : travaux de finitions > circulation sous alternat possible.

* Sous réserve d'éventuels aléas.

