



Atlas cartographique

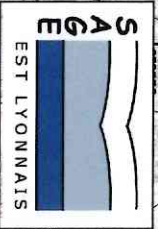
Concertation préalable pour la révision du SAGE de l'Est lyonnais

Octobre 2020

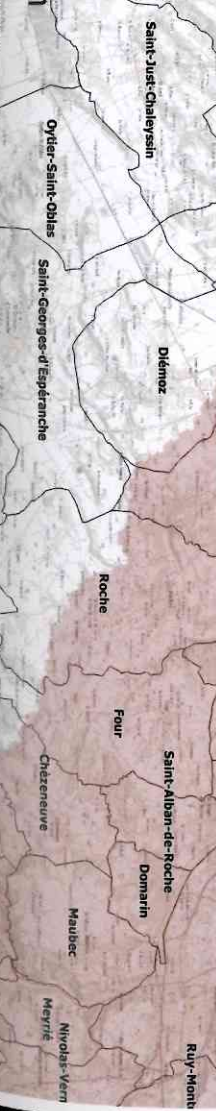
Liste des cartes

- 1- Cartographie des SAGE
- 2- Périmètre de l'extension ouest intégrée à l'étude de révision du SAGE
- 3- Périmètres de métropole et départements
- 4- Périmètres de communautés de communes ou d'agglomérations et métropole
- 5- Organisation de la compétence GEMAPI
- 6- Milieux aquatiques superficiels
- 7- Bassins versants hydrographiques
- 8- Masses d'eau souterraines alluviales et fluvio-glaciaires
- 9- Masses d'eau souterraines profondes
- 10- Captages et Aires d'Alimentation de Captages (AAC) d'eau potable
- 11- Zones de sauvegardes pour l'Alimentation en Eau Potable (AEP) future sur la nappe fluvio-glaciaire de l'Est lyonnais

Concertation préalable de la révision du SAGE Est Lyonnais : Cartographie des SAGE



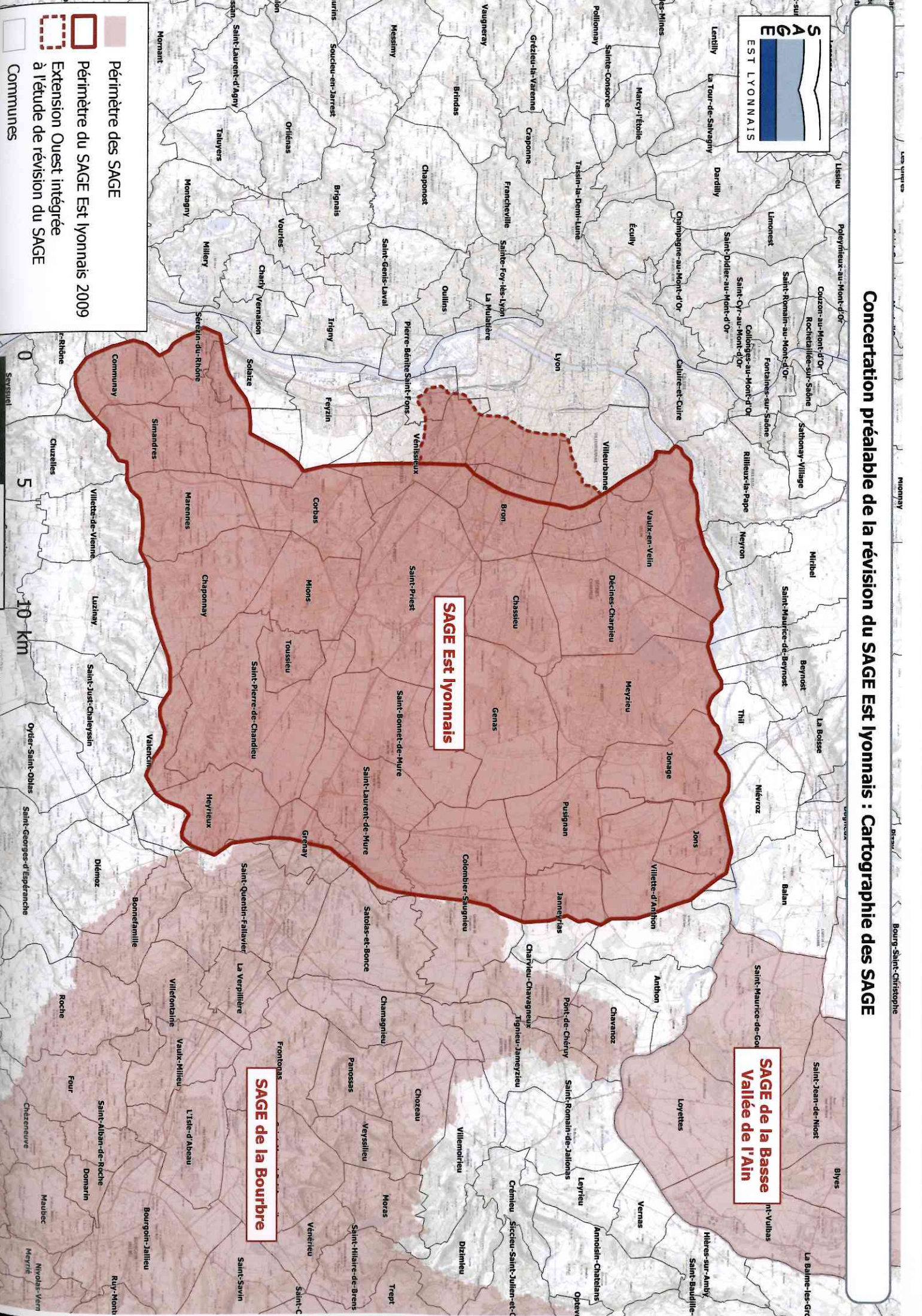
- Périmètre des SAGE
- Périmètre du SAGE Est Lyonnais 2009
- Extension Ouest intégrée à l'étude de révision du SAGE
- Communes

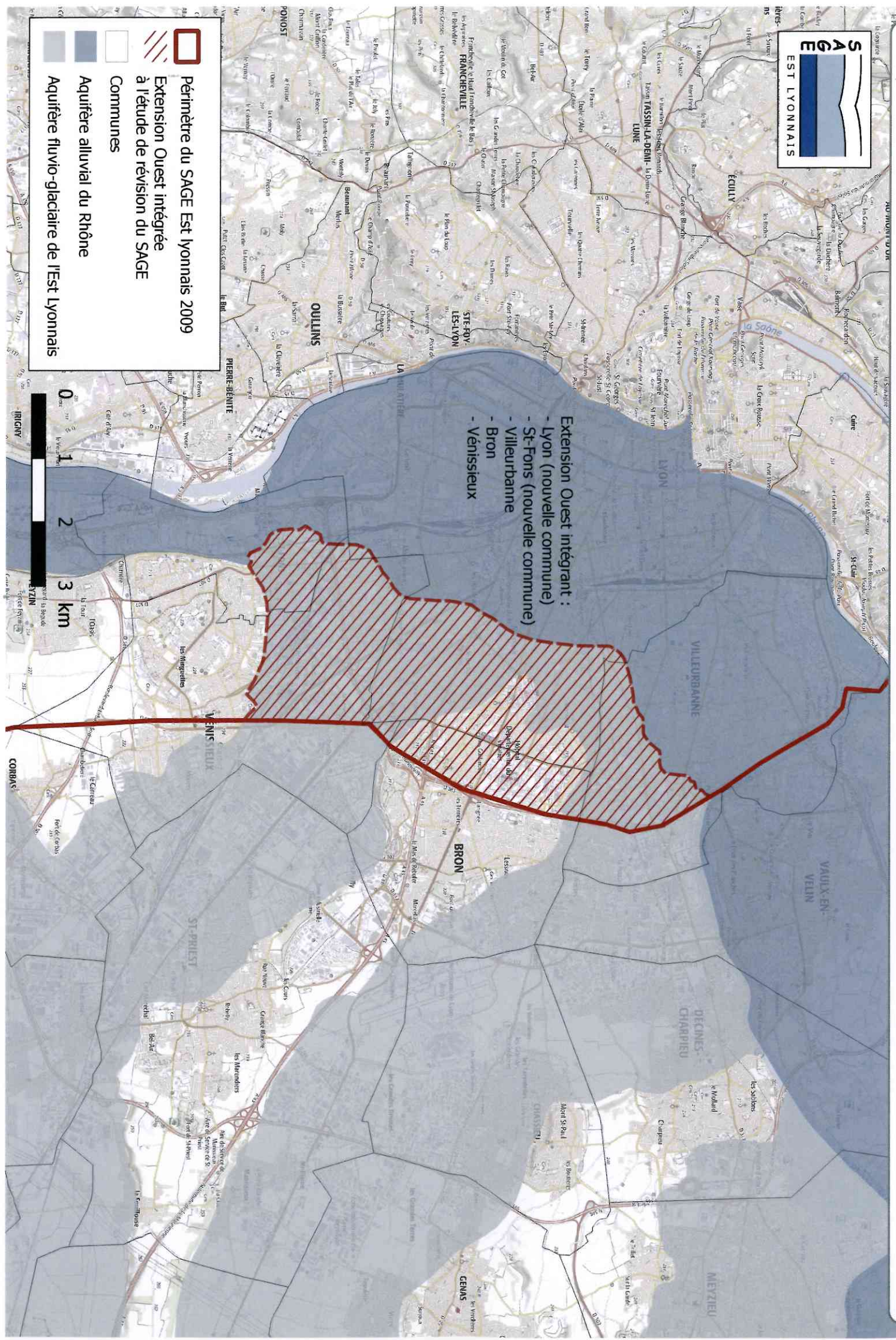



SAGE Est Lyonnais


SAGE de la Basse Vallée de l'Ain


SAGE de la Bourbre







 Périmètre du SAGE Est Lyonnais 2009

 Extension Ouest intégrée à l'étude de révision du SAGE

 Communes

 Aquifère alluvial du Rhône

 Aquifère fluvioglacière de l'Est Lyonnais



Extension Ouest intégrée :

- Lyon (nouvelle commune)
- St-Fons (nouvelle commune)
- Villeurbanne
- Bron
- Vénissieux

Concertation préalable de la révision du SAGE Est Lyonnais : Périmètres de métropole et départements



Périmètre du SAGE Est lyonnais 2009

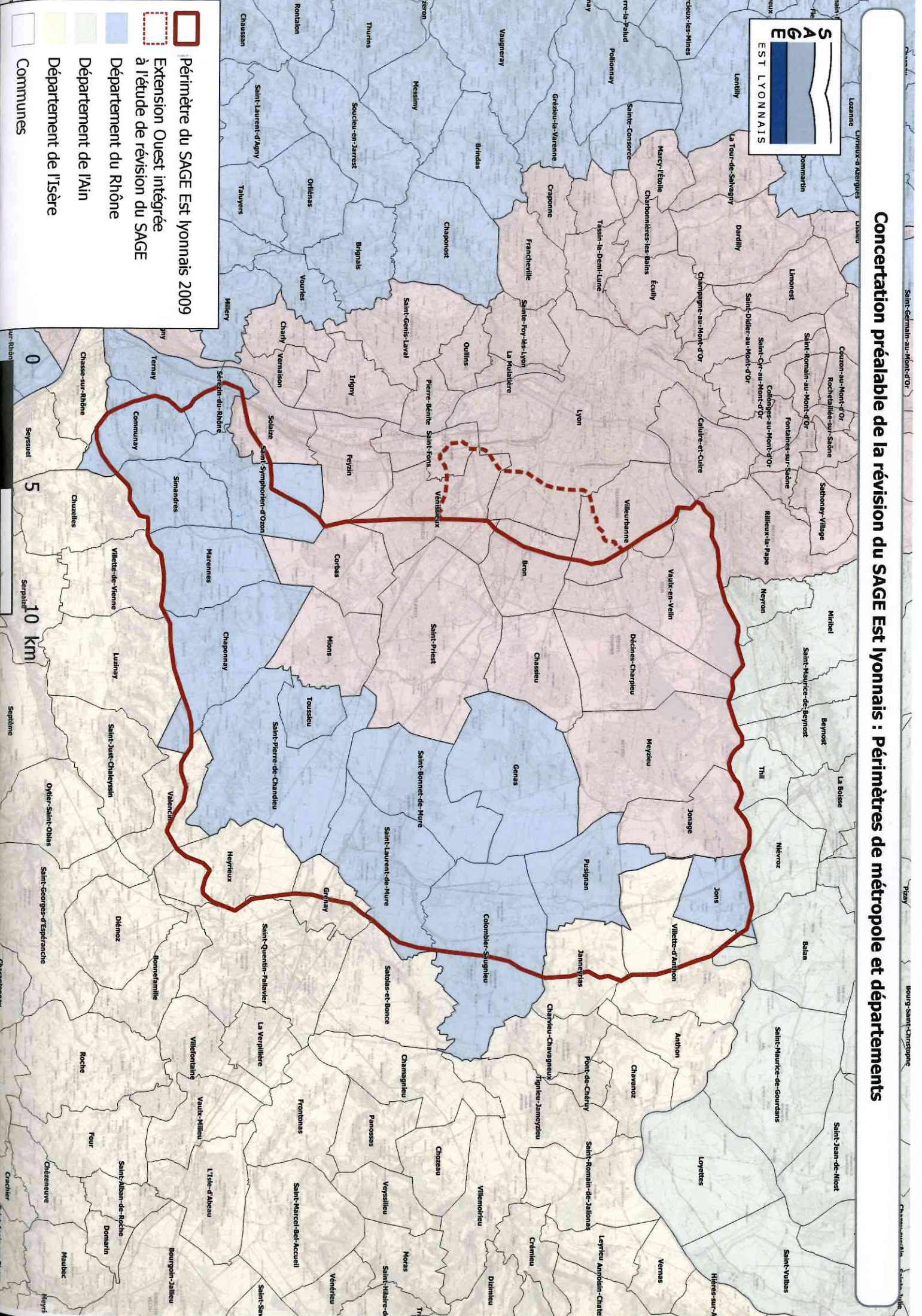
Extension Ouest intégrée à l'étude de révision du SAGE

Département du Rhône

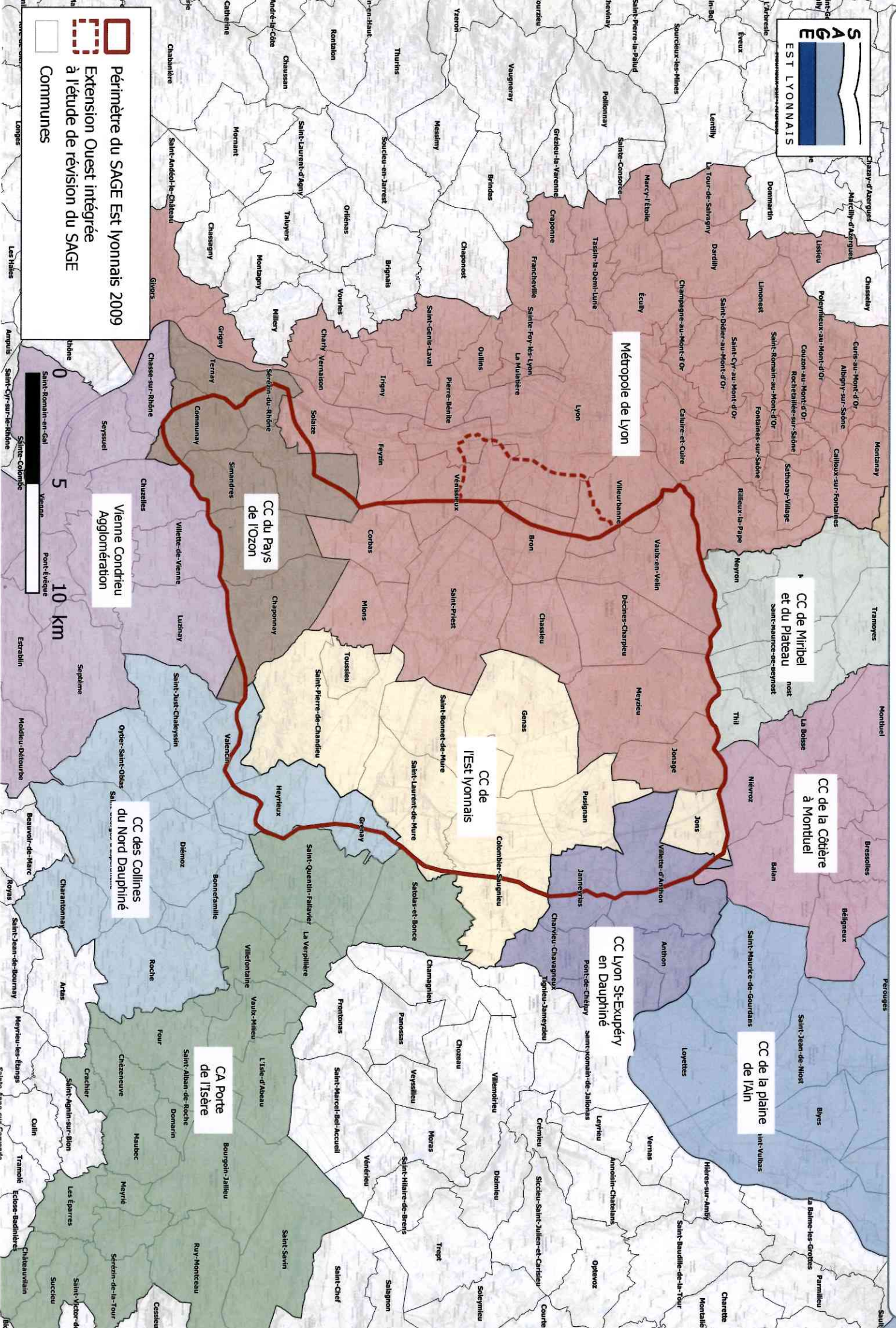
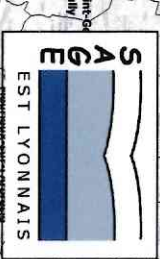
Département de l'Ain

Département de l'Isère

Communes



Concertation préalable de la révision du SAGE Est Lyonnais : Périmètres de communautés de communes ou d'agglomérations et métropole



Métropole de Lyon

CC du Pays de l'Ozon

Vienne Condrieu Agglomération

CC de Miribel et du Plateau et du Plateau

CC de la Côte-d'Or à Montluel

CC de l'Est Lyonnais

CC Lyon St-Exupéry en Dauphiné

CC de la plaine de l'Ain

CC des Collines du Nord Dauphiné

CA Porte de l'Isère

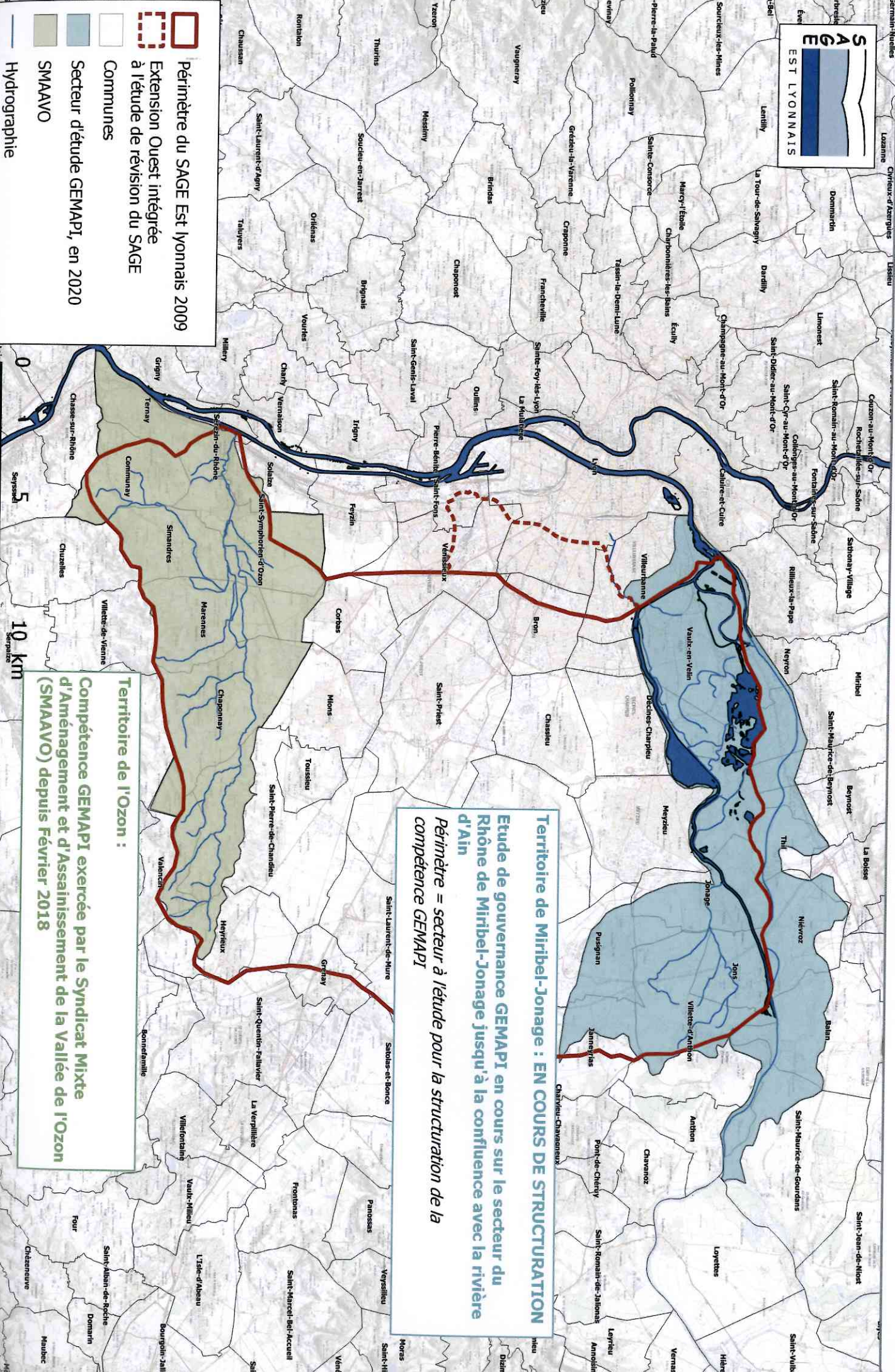
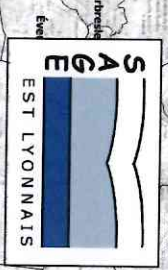
Périmètre du SAGE Est Lyonnais 2009

Extension Ouest intégrée à l'étude de révision du SAGE

Communes



Concertation préalable de la révision du SAGE Est Ionnais : Organisation de la compétence GEMAPI



□ Périmètre du SAGE Est Ionnais 2009

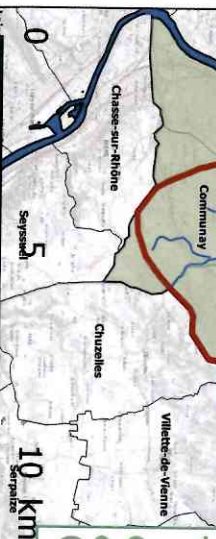
□ Extension Ouest intégrée à l'étude de révision du SAGE

□ Communes

□ Secteur d'étude GEMAPI, en 2020

□ SMAAVO

— Hydrographie



Territoire de Miribel-Jonage : EN COURS DE STRUCTURATION

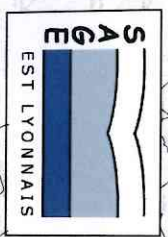
Etude de gouvernance GEMAPI en cours sur le secteur du Rhône de Miribel-Jonage jusqu'à la confluence avec la rivière d'Ain

Périmètre = secteur à l'étude pour la structuration de la compétence GEMAPI

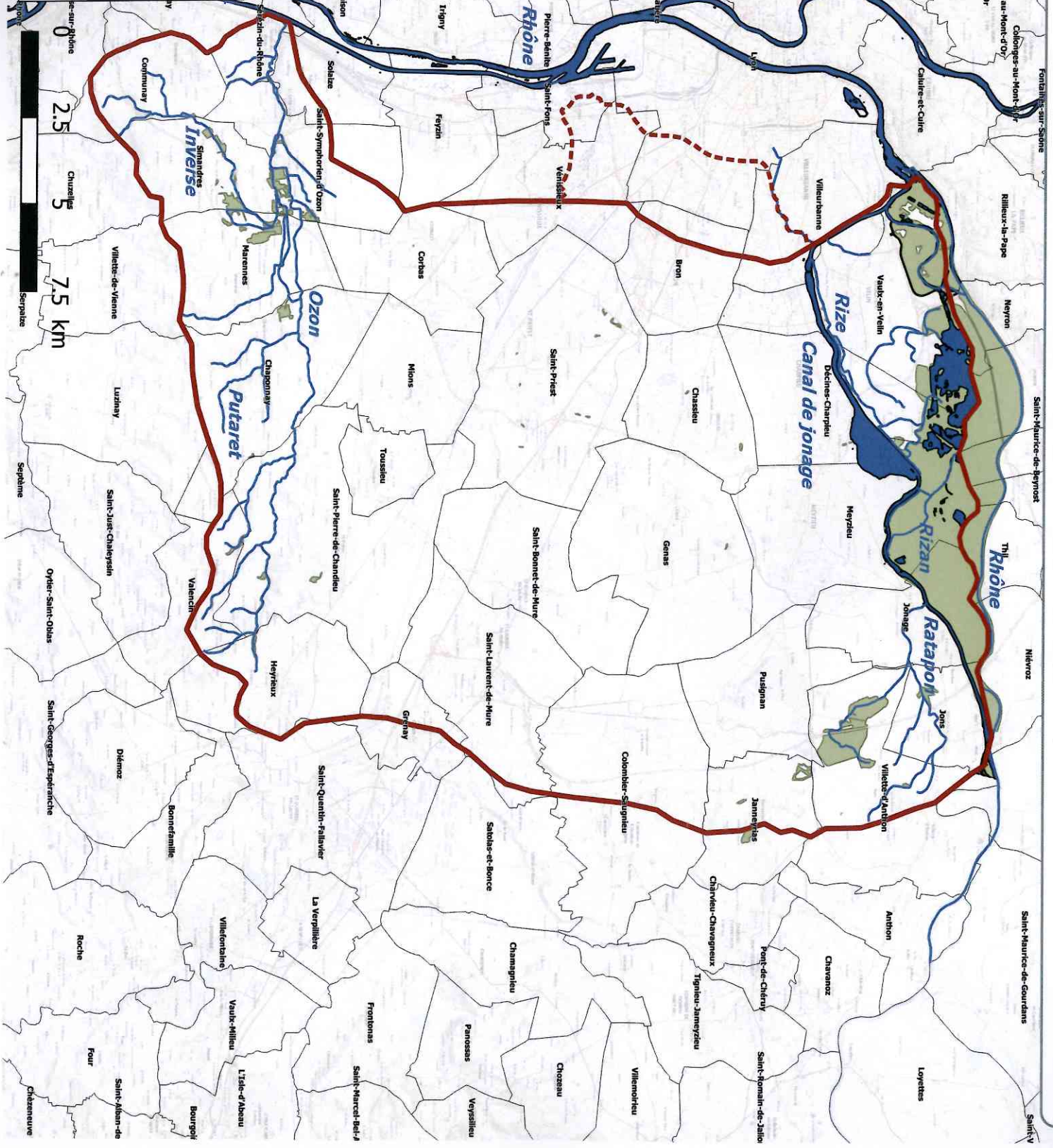
Territoire de l'Ozon :

Compétence GEMAPI exercée par le Syndicat Mixte d'Aménagement et d'Assainissement de la Vallée de l'Ozon (SMAAVO) depuis Février 2018

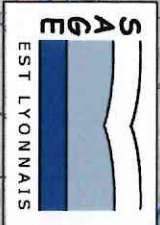
Concertation préalable de la révision du SAGE Est Lyonnais : Milieux aquatiques superficiels





Périmètre du SAGE Est Lyonnais 2009
 Extension Ouest intégrée à l'étude de révision du SAGE
 Communes
 Hydrographie
 Zones humides du territoire Est Lyonnais





Concertation préalable de la révision du SAGE Est Lyonnais : Bassins versants hydrographiques



 Périmètre du SAGE Est Lyonnais 2009

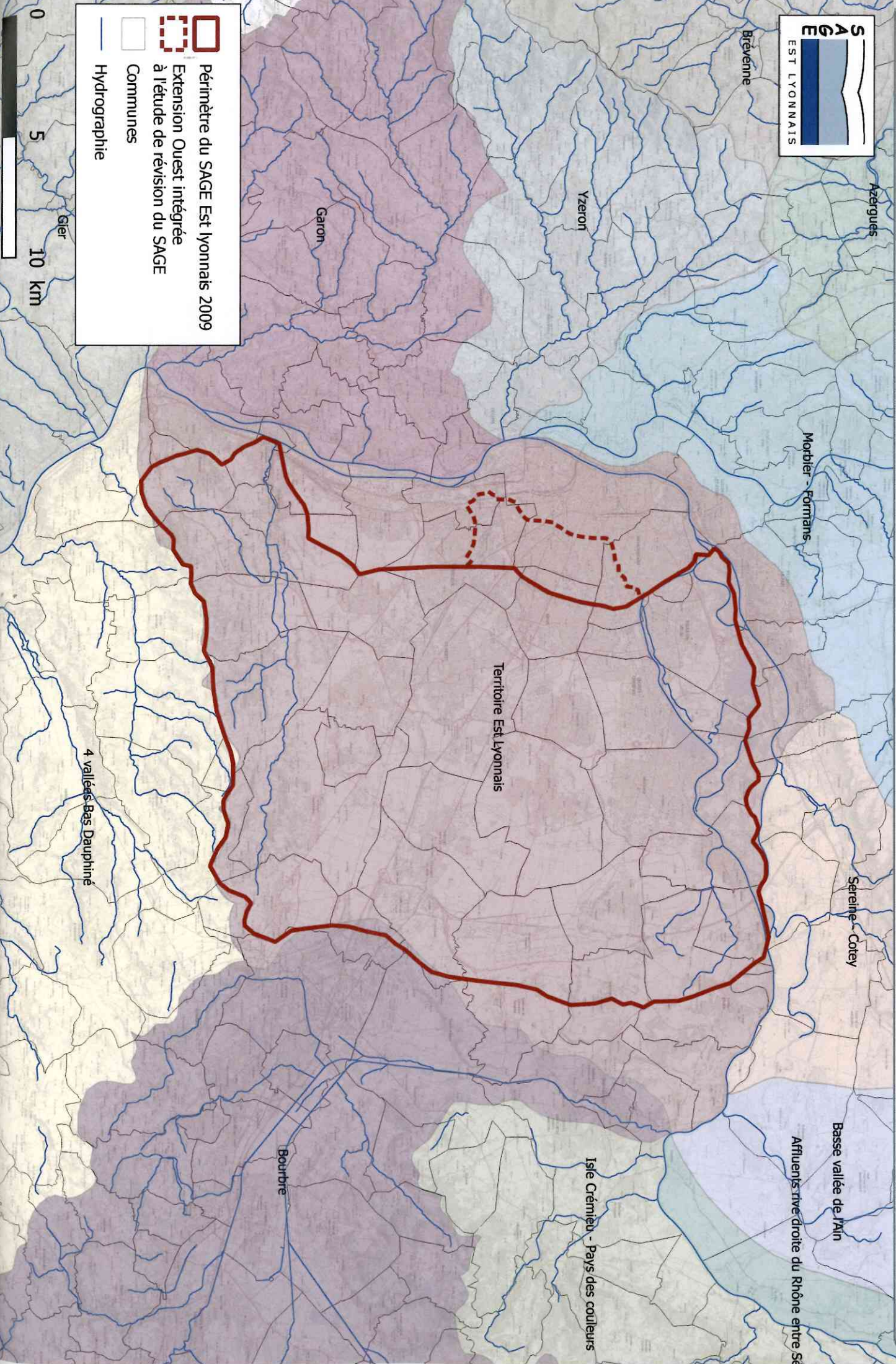
 Extension Ouest intégrée à l'étude de révision du SAGE

 Communes





 Hydrographie

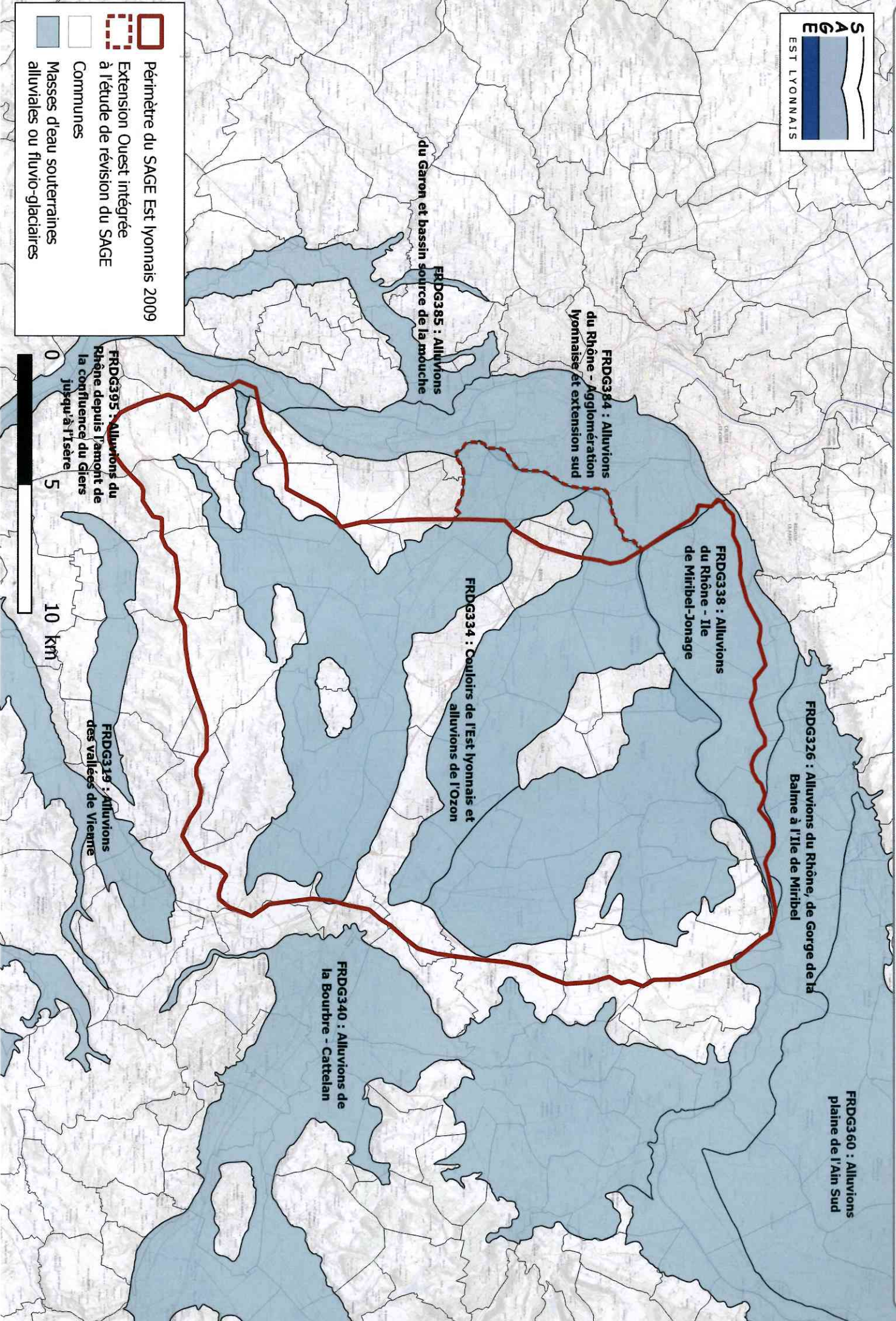
0 5 10 km

Gier





-  Périmètre du SAGE Est lyonnais 2009
-  Extension Ouest intégrée à l'étude de révision du SAGE
-  Communes
-  Masses d'eau souterraines alluviales ou fluvio-glaciaires



FRDG360 : Alluvions plaine de l'Ain Sud

FRDG326 : Alluvions du Rhône, de Gorge de la Balme à l'Île de Miribel

FRDG338 : Alluvions du Rhône - Île de Miribel-Jonage

FRDG384 : Alluvions du Rhône - Agglomération lyonnaise et extension sud

FRDG385 : Alluvions du Garon et bassin source de la mouche

FRDG334 : Couloirs de l'Est lyonnais et alluvions de l'Ozon

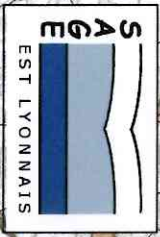
FRDG340 : Alluvions de la Bourbre - Cattelan





FRDG395 : Alluvions du Rhône depuis l'arrêt de la confluence du Giers jusqu'à l'Isère

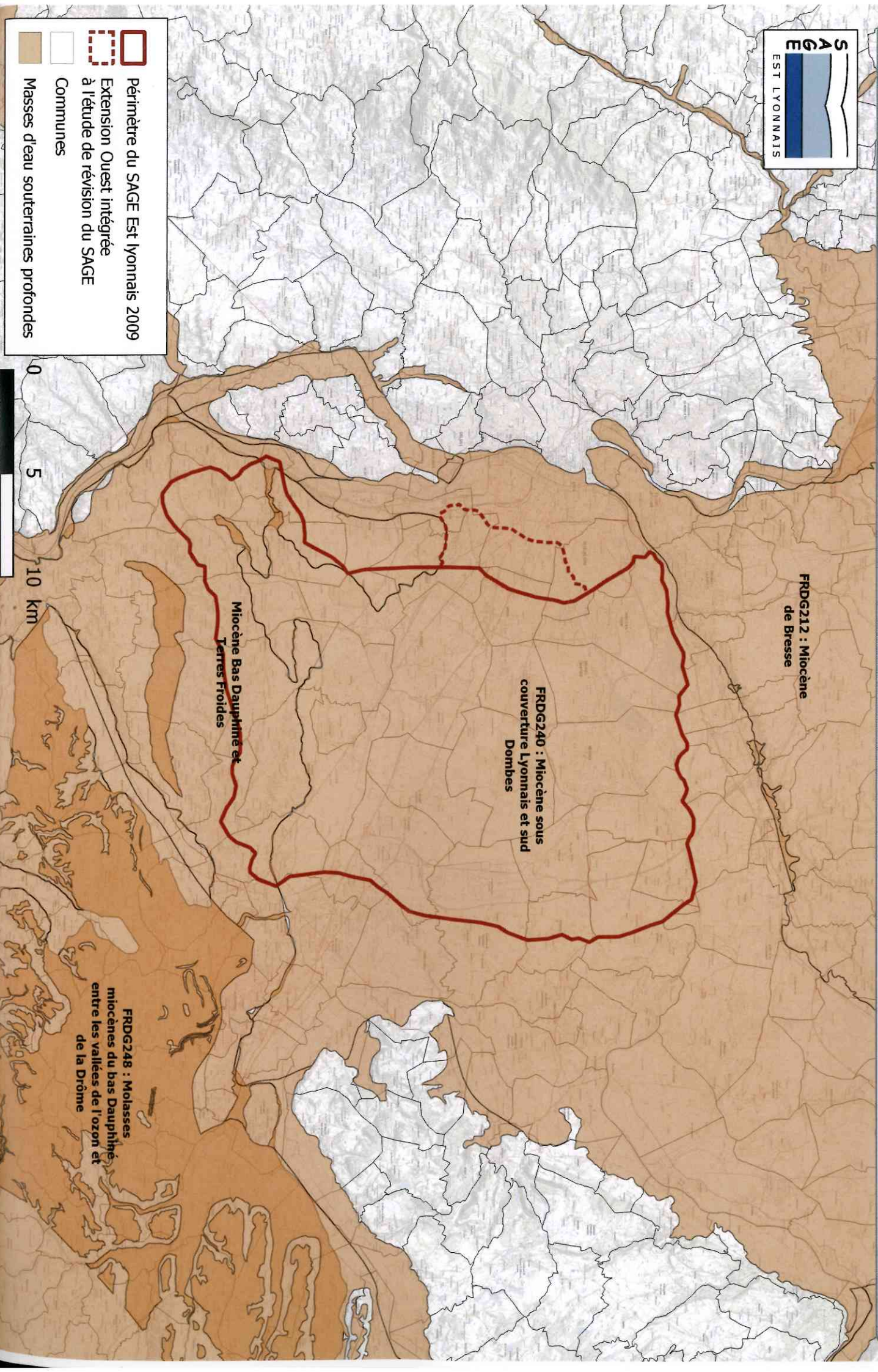
FRDG319 : Alluvions des vallées de Vienne




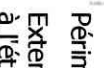



Concertation préalable de la révision du SAGE Est Lyonnais : Masses d'eau souterraines profondes

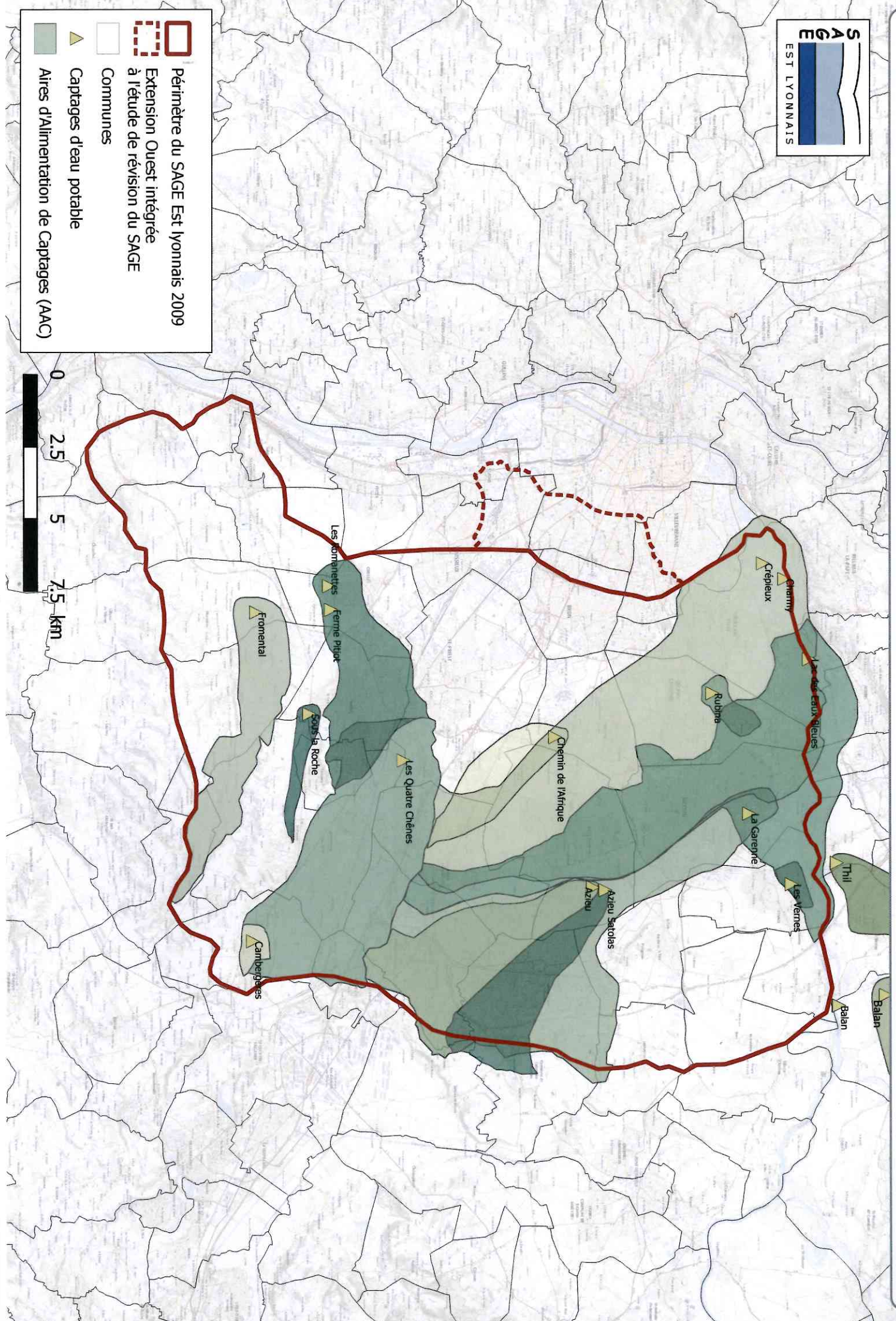
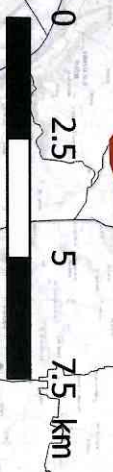


-  Périmètre du SAGE Est Lyonnais 2009
-  Extension Ouest intégrée à l'étude de révision du SAGE
-  Communes
-  Masses d'eau souterraines profondes

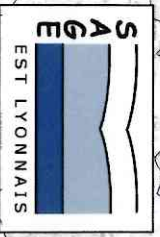











-  Périmètre du SAGE Est Lyonnais 2009
-  Extension Ouest intégrée à l'étude de révision du SAGE
-  Communes
-  Captages d'eau potable
-  Aires d'Alimentation de Captages (AAC)



**Concertation préalable de la révision du SAGE Est Lyonnais : Zones de sauvegarde pour l'Alimentation en Eau Potable (AEP) future
sur la nappe fluvioglacière de l'Est Lyonnais**



-  Périmètre du SAGE Est Lyonnais 2009
-  Extension Ouest intégrée à l'étude de révision du SAGE
-  Communes
-  Zones de sauvegarde de priorité 1
-  Zones de sauvegarde de priorité 2
-  Zones de sauvegarde de priorité 3
-  Zones de Sauvegardes Non Actuellement Exploitées (ZSNAE)

